

# 台灣金融資產服務股份有限公司函

地 址：臺北市大安區忠孝東路四段 300 號 10 樓

承辦人：李元安

電 話：(02)8771-2152

傳 真：(02)2731-2999

受文者：如正副本收文者

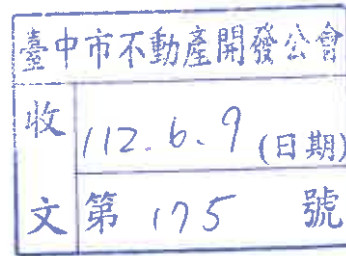
發文日期：中華民國 112 年 5 月 31 日

發文字號：112 年台總業字第 59 號

速別：

密等及解密條件：普通件

附件：如文。



主旨：本公司受兆豐產物保險股份有限公司委託，擔任標售諮詢顧問並辦理「台中市西區民權路 185 號 4 樓之 1 乙戶房屋之建物、土地及附屬三個車位」等不動產之公開標售，惠請 貴公會鼓勵所屬會員前來投標。詳如說明，敬請查照。

說明：

- 一、本公司受兆豐產物保險股份有限公司委託辦理 112 年度銀售字第 2 號公開標售案件，公開標售「台中市西區民權路 185 號 4 樓之 1 乙戶房屋之建物、土地及附屬三個車位」等不動產。謹訂於 112 年 6 月 21 日(三)上午 11 時於本公司台中分公司投標室(台中市北區中清路一段 89 號 17 樓之 1)進行第二次標售，惠請貴公會鼓勵所屬會員前來投標。
- 二、隨函檢送標售公告及標的簡介各乙份，本標售案件相關資訊已於本公司公告欄及網站([www.tfasc.com.tw](http://www.tfasc.com.tw))公告，惠請 查照。
- 三、如 台端欲詳細瞭解案情或購買本案投標單，請洽本公司聯絡人。

聯絡人：

承辦專員：李元安

專線電話：(02)8771-2152

電子郵件：[yasu20627@tfasc.com.tw](mailto:yasu20627@tfasc.com.tw)

正本：台中市青果商業同業公會、台中市中藥商業同業公會等共 135 人

副本：兆豐產物保險股份有限公司

總經理

邊子樹

業務專用章

# 台灣金融資產服務股份有限公司 公告

公告日期：民國 112 年 5 月 31 日

公告案號：112 年銀售字第 2 號

主旨：公告由本公司擔任標售諮詢顧問，代金融機構公開標售台中市西區民權路 185 號 4 樓之 1 乙戶房屋之建物、土地及附屬三個車位等不動產。

## 公告事項：

一、標的之所在、種類、面積：詳如附表所示（如有誤差，以登記簿謄本登載為準）。

二、標售底價：新台幣(以下同) 50,250,000 元整。

三、投標保證金：5,100,000 元整。

## 四、投開標方式、時間及地點：

(一) 現場投標、現場開標：112 年 6 月 21 日(星期三)上午 10 時 30 分起至 11 時止開放現場投標，請將投標書連同保證金封存袋及應檢附文件，一併投入投標處所之投標室標區內，投標當日上午 11 時現場開標。

(二) 投開標地點：台灣金融資產服務股份有限公司中部分公司（台中市北區中清路一段 89 號 17 樓之 1 投標室）。

## 五、決標規定：

(一) 底價公開、密封投標。辦公室、停車位分別出價，總價決標。分別出價及投標總價均須高於底價，如分別出價加總金額與投標總價不符時，以投標總價為準，由拍賣主持人按差額調整分別出價之金額。

(二) 以投標總價高於或等於標售底價且標價最高者為得標人。最高價額相同者，以當場競相喊價增加之金額最高者為得標人。無人增加價額時，以抽籤決定得標人。

(三) 投標人出價金額最高但未達底價者，由出價最高之投標人取得最優先議價權利，出價次高者取得第二順位議價權利。

(四) 若得標者為金融控股公司法第 45 條所規範之利害關係人，須經委託金融機構召開董事會審議同意後始得簽約，若委託金融機構董事會審議不同意，則本次決標無效，另行擇期重行標售，參與本次投標之投標人不得主張任何權利或要求任何補償。

六、公開閱覽及領取投標文件：有意投標者，請於 112 年 6 月 20 日(含)前之上班時間(上午 9 時起至下午 5 時止)電洽本公司李先生(02)8771-2152，申請帶看標的物現況及領取投標文件(內含投標書及保證金封存袋、投標聲明書、投標須知、不動產買賣契約書、不動產說明書等)，投標文件每份新臺幣 500 元。

七、對於本件標售公告等文件，本公司及委託金融機構保留於標售前增刪內容及決定是否標售之權利，最終標售公告文件及內容以標售日現場公告為準，歡迎投標人來電洽詢。



附表：

一、標的物所在：台中市西區民權路 185 號 4 樓之 1，目前空置中。

二、標的物種類、面積如下：

(1)建物

建號	縣市	鄉鎮市區	門牌	樓層別/總樓層	主要建材 建築完成日	登記用途	面積(m <sup>2</sup> )	權利範圍	持分面積(m <sup>2</sup> )	持分面積(坪)	說明
5630	台中市	西區	民權路 185 號 4 樓之 1	4/15	鋼筋混凝土造 72.08.19	辦公室	700.24	全	700.24	211.81	含陽台 53.85 m <sup>2</sup>
5832			民權路 185 號等	---		共有部分	6,431.77	346/10000	222.53	67.31	公共設施
合計							---	---	922.77	279.12	

(如有不符，依地政機關謄本登記為準)

(2)土地

縣市	鄉鎮市區	地段、地號	使用分區	面積(m <sup>2</sup> )	權利範圍	持分面積(m <sup>2</sup> )	持分面積(坪)	說明
台中市	西區	後壠子段 148-3 地號	商二	1,693	286/10000	48.41	14.64	-
		後壠子段 148-96 地號		1,271		36.35	11.00	
		後壠子段 149-6 地號		4		0.11	0.03	
合計				2,968		84.87	25.67	

(如有不符，依地政機關謄本登記為準)

(3)附屬車位

建號	縣市	鄉鎮市區	門牌	樓層別/總樓層	主要建材 建築完成日	登記用途	面積(m <sup>2</sup> )	權利範圍	持分面積(m <sup>2</sup> )	持分面積(坪)	說明
5545	台中市	西區	民權路 185 號底二層	地下二層/15	鋼筋混凝土造 72.08.19	停車場	1,990.58	3/60	99.52	30.10	停車位三個
5832			民權路 185 號等	---		共有部分	6,431.77	70/10000 × 3/60	2.25	0.68	公共設施
合計							---	---	101.77	30.78	

(如有不符，依地政機關謄本登記為準)





112年度銀售字第2號

台中市 西區 民權路  
世華金融大樓 辦公室

公開標售



Taiwan Financial Asset Service Corporation  
台灣金融資產服務股份有限公司

## 標的位置



Taiwan Financial Asset Service Corporation  
台灣金融資產服務股份有限公司



本標的簡介僅供投標人參考使用，實際情形仍依現場現況及地政機關公示資料為準。

# 標的明細

## 土地

縣市	鄉鎮市區	地段、地號	使用分區	面積(m <sup>2</sup> )	權利範圍	持分面積(m <sup>2</sup> )	持分面積(坪)
台中市	西區	後壠子段148-3地號	商二	1,693	286/10000	48.41	14.64
		後壠子段148-96地號		1,271		36.35	11.00
		後壠子段149-6地號		4		0.11	0.03
合計				2,968		84.87	25.67

## 建物

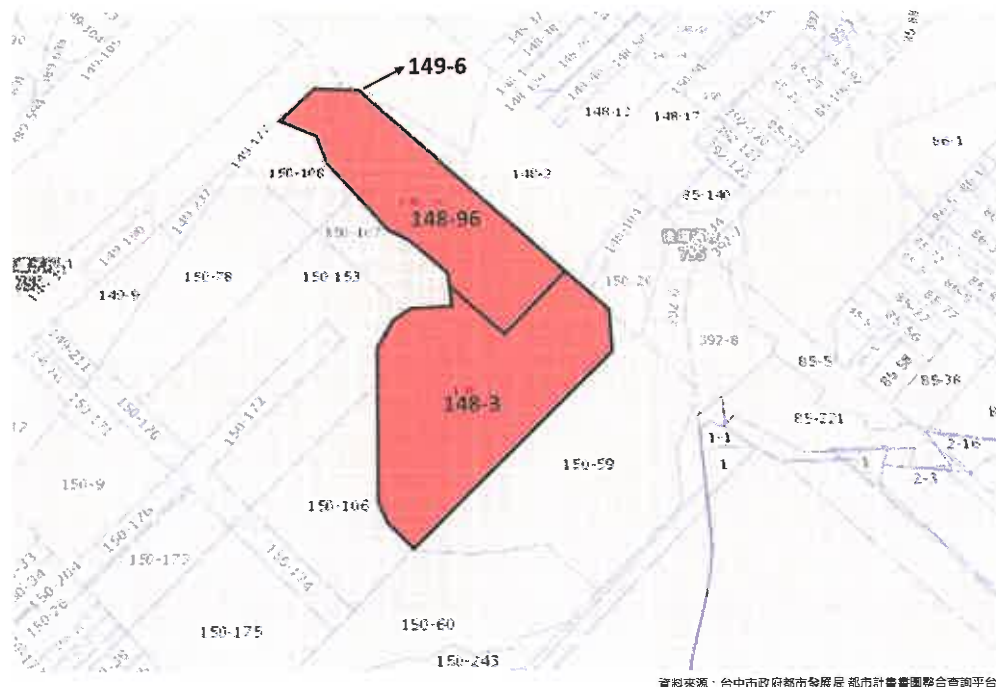
建號	縣市	鄉鎮市區	門牌	樓層別/總樓層	結構 建築完成日	登記用途	面積(m <sup>2</sup> )	權利範圍	持分面積(m <sup>2</sup> )	持分面積(坪)	說明
5630	台中市	西區	民權路185號4樓之1	4/15	鋼筋混凝土造 72.08.19	辦公室	700.24	全	700.24	211.81	含陽台53.85m <sup>2</sup>
5832			民權路185號等	---		共有部分	6,431.77	346/10000	222.53	67.31	公共設施
合計							---	---	922.77	279.12	

## 停車位

建號	縣市	鄉鎮市區	門牌	樓層別/總樓層	結構 建築完成日	登記用途	面積(m <sup>2</sup> )	權利範圍	持分面積(m <sup>2</sup> )	持分面積(坪)	說明
5545	台中市	西區	民權路185號底二層	地下二層/15	鋼筋混凝土造 72.08.19	停車場	1,990.58	3/60	99.52	30.10	停車位三個 (編號：25、26、27)
5832			民權路185號等	---		共有部分	6,431.77	70/10000× 3/60	2.25	0.68	公共設施
合計							---	---	101.77	30.78	

本標的簡介僅供投標人參考使用，實際情形仍依現場現況及地政機關公示資料為準。

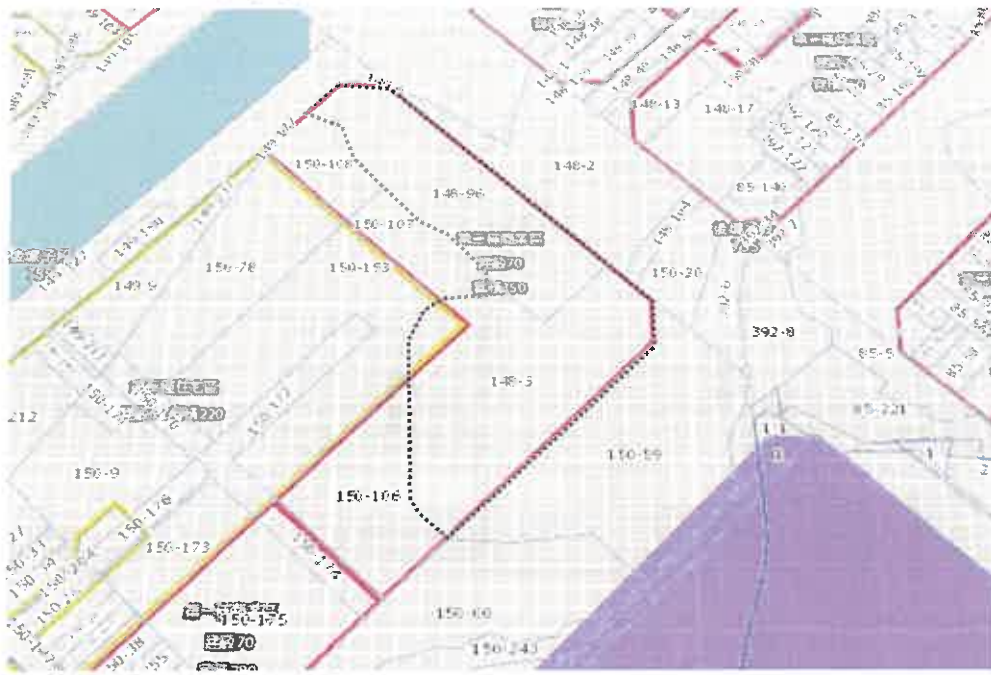
# 地籍圖



資料來源：台中市政府都市發展局 都市計畫書圖整合查詢平台




本標的簡介僅供投標人參考使用，實際情形仍依現場現況及地政機關公示資料為準。

# 使用分區圖



資料來源：台中市政府都市發展局 都市計畫圖圖資查詢平台

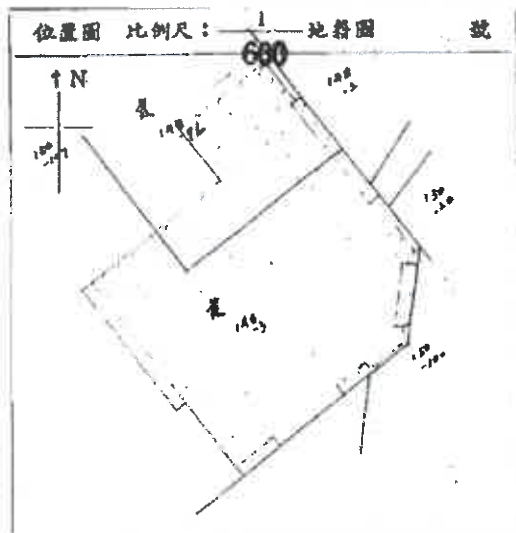
圖示：

-  第二種住宅區
-  第二種商業區
-  本案標的基地範圍



本標的簡介僅係供投標人參考使用，實際情形仍依現場現況及地政機關公示資料為準。

# 建物測量圖



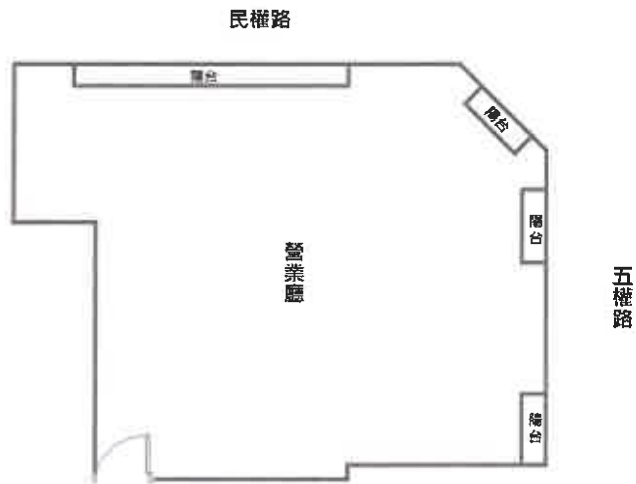
建物位置圖



建物平面圖

本標的簡介僅係供投標人參考使用，實際情形仍依現場現況及地政機關公示資料為準。

# 格局示意圖



本格局示意圖僅供投標人參考使用，實際情形仍依現場現況及地政機關公示資料為準。

本標的簡介僅係供投標人參考使用，實際情形仍依現場現況及地政機關公示資料為準。

# 標的現況

標的大樓



一樓大廳



中庭天井



車道出入口



本標的簡介僅係供投標人參考使用，實際情形仍依現場現況及地政機關公示資料為準。

# 標的現況



本標的簡介僅係供投標人參考使用，實際情形仍依現場現況及地政機關公示資料為準。

# 標的現況



本標的簡介僅係供投標人參考使用，實際情形仍依現場現況及地政機關公示資料為準。



# 台灣金服

## 期待為您服務！！

業務協理 吳進佳  
(02)8771-2198  
[jimwu@tfasc.com.tw](mailto:jimwu@tfasc.com.tw)

業務副理 吳昌遠  
專線：(02)8771-2185  
[wawintan@tfasc.com.tw](mailto:wawintan@tfasc.com.tw)

業務襄理 楊景翔  
專線：(02)8771-2160  
[hsiang11213@tfasc.com.tw](mailto:hsiang11213@tfasc.com.tw)

業務襄理 李元安  
專線：(02)8771-2152  
[vasu20627@tfasc.com.tw](mailto:vasu20627@tfasc.com.tw)

